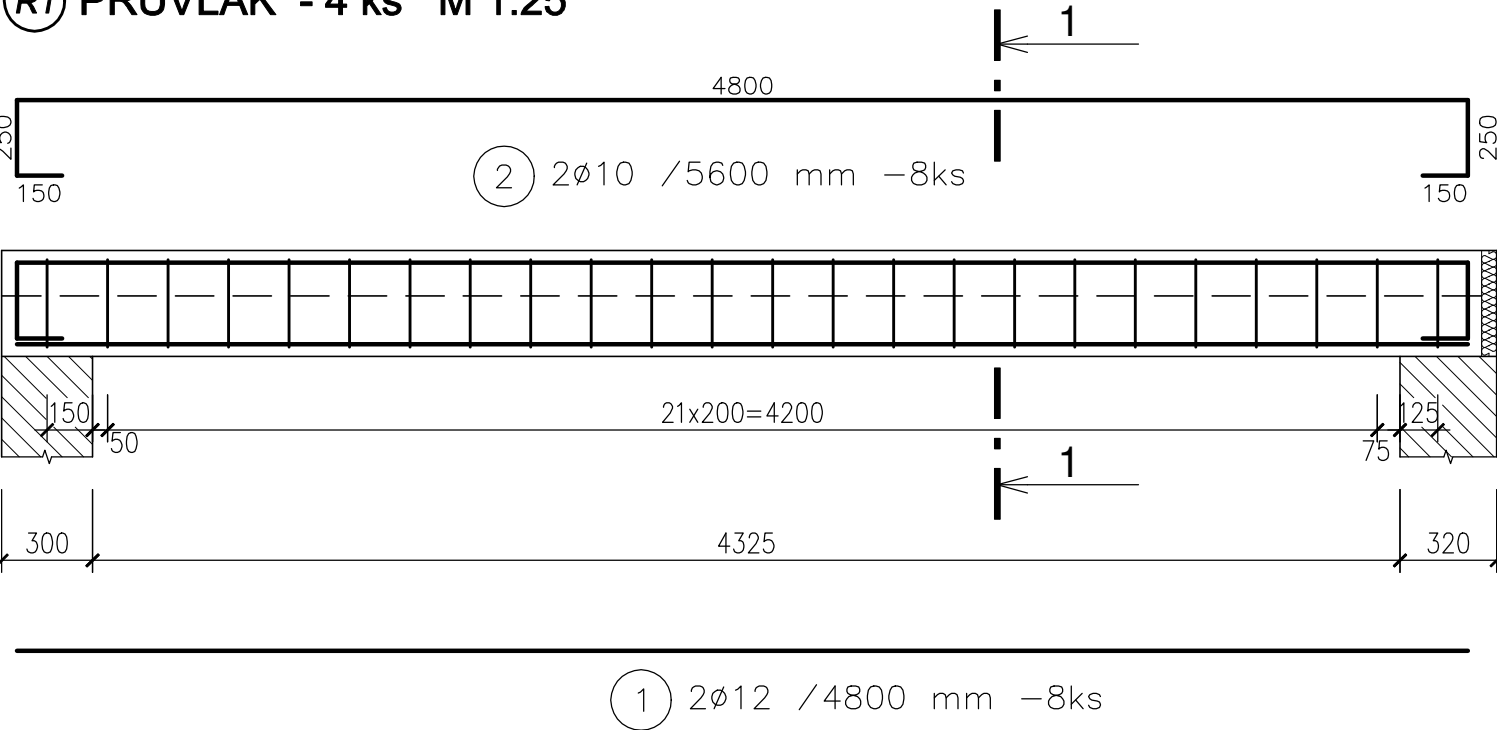


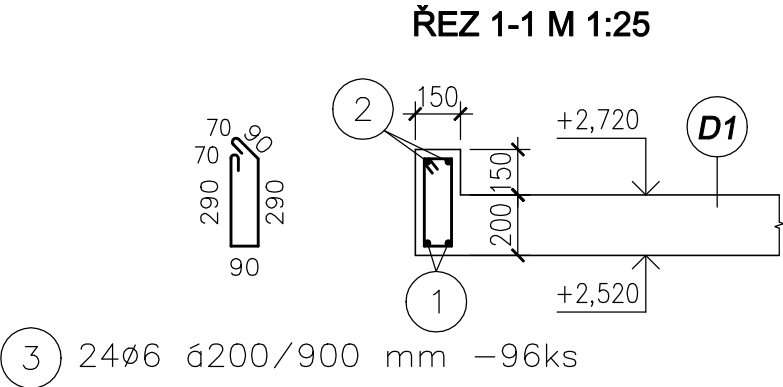
R1 PRŮVLAK - 4 ks M 1:25



TABULKA VÝZTUŽE

Ozn.	Poz.	Průměr	Délka	Počet ks	B 500		
					6	10	12
	1	12	4,80	8			38,40
	2	10	5,60	8		44,80	
	3	6	0,90	96	86,40		
					bm	86,4	44,8
					kg/bm	0,222	0,617
					kg	19,2	27,6
					CELKEM	81	kg

ŘEZ 1-1 M 1:25



BETON C 25/30-XC1-CI 0,40-Dmax 22-S2
VÝZTUŽ B 500 B
KRYTÍ VÝZTUŽE 25 mm

POZNÁMKA

- VŠECHNY PRÁCE PROVÁDĚT DLE PLATNÝCH ČSN A TECHNOLOGICKÝCH PRAVIDEL ZA DODRŽENÍ BEZPEČNOSTI PRÁCE.
- V PŘÍPADĚ NEJASNOSTÍ ČI NEPŘEDVÍDANÝCH OKOLNOSTÍ NUTNO PŘIZVAT PROJEKTANTA K POSOUZENÍ RESP. UPŘESNĚNÍ DALŠÍHO POSTUPU PRACÍ NA STAVBĚ.
- NEDÍLNOU SOUČÁSTÍ VÝKRESU JSOU OSTATNÍ VÝKRESY JEDNOTLIVÝCH PROFESÍ, TECHNICKÉ ZPRÁVY A DALŠÍ DOKUMENTACE DLE SEZNAMU PŘÍLOH. PŘI PROVÁDĚNÍ JE NUTNÉ PROVÉST ŘÁDNOU KOORDINACI STAVEBNÍ ČÁSTI SE STAVEBNÍMI ÚPRAVAMI JEDNOTLIVÝCH PROFESÍ.

±0,000 VIZ STAVEBNÍ ČÁST

VYPRACOVAL:	KONTROLOVAL:	ZODP. PROJEKTANT:	<div><div>RK</div><div>projektování staveb</div></div>	
Ing. Radek Kubát		Ing. Milan Mátl		
MÍSTO STAVBY: Chotěboř			DATUM: 02/2019	Č.ZAK.: 41/17-PP
INVESTOR: Město Chotěboř, Trčků z Lipy 69, 583 01 Chotěboř			ČÁST: stavebně konstrukční	PARÉ:
NÁZEV AKCE: Zimní stadion - dostavba zázemí pod tribunou			STUPEŇ: prováděcí projekt	
PŘÍLOHA:			MĚŘÍTKO:	Č. PŘÍLOHY:
VÝZTUŽ PRŮVLAKU R1			1:25	D.1.2.b-6